

**COMUNE DI CHIETI**  
**PIANO DI CARATTERIZZAZIONE AMBIENTALE**

**"Zone agricole e zone industriali libere individuate nell'Ordinanza sindacale n° 542 del 29.10.2008"**  
 Titolo V Parte IV D.Lgs. 152/2006 e s.m.i.  
**- PROGETTO ESECUTIVO -**

01 - Relazione generale	ID Elaborati	03_H
02 - Piano d'indagine proposto	Revisione	02
03 - Elaborati grafici	Data emissione	Luglio 2010
04 - Piano di sicurezza	Controlli copia	
05 - Computo metrico estimativo definitivo, Quadro economico, Elenco prezzi unitari e Analisi prezzi	Nome file: n_CRI03A_5.000.dwg	
06 - Schema di contratto - Capitolato speciale d'appalto		

**03 - Elaborati Grafici**  
 Il Responsabile integrazione attività

03\_H Criticità  
 scala 1:5.000

I Progettisti Il R.u.p.

Delimitazione delle aree da caratterizzare in relazione all'Ordinanza Sindacale n. 542/2008

Delimitazione delle presunte discariche di R.S.U. e rifiuti industriali. Contaminazione accertata in una sola area (per una delimitazione esaustiva si rimanda alle Tavole catastali)

- Siti industriali, Mattatoio e Depuratori da considerarsi come **ipotesiche sorgenti di contaminazione**
- Siti industriali da considerarsi come **sorgenti primarie di contaminazione** (contaminazione accertata)
- Siti industriali con procedure di bonifica in corso (D.Lgs 152/06)
- Siti industriali da assegnare a procedure di bonifica (D.Lgs 152/06)
- Sito ex C.A.P.
- Area di presunta contaminazione Sito ex C.A.P.
- Cave estrazione di inerti alluvionali
- Tracciato **indicativo** delle linee fognarie (tale informazione è stata desunta dalle Tav. 44 - 45 - 46 "Quadro concettivo Reti tecnologiche" Piano dei Servizi - Comune di Chieti)

S.I.N. (Sito d'Interesse Nazionale) IV salto Enel

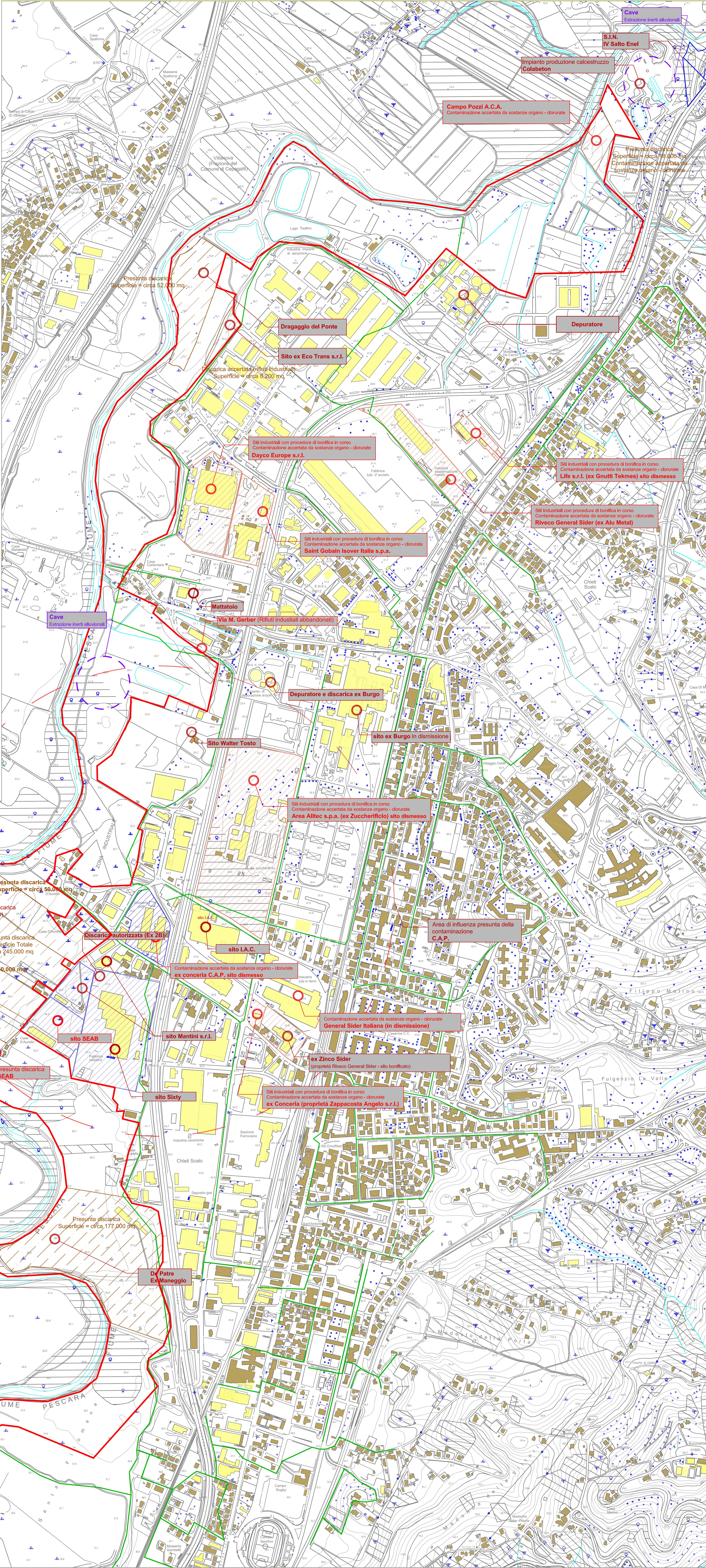
Quadro d'Unione C.T.R. in scala 1:5.000

361024	361021	361034
361023	361022	361033
361064	361061	361074

Sezioni C.T.R. in cui ricade l'area da caratterizzare  
 Sezioni C.T.R. utilizzate nelle cartografie

Cartografia di base C.T.R. Regione Abruzzo - Autorizzazione del 12/12/2008

RTP S.A. Snc & Ipp. Longo G. Sella amm. & Gianni (CT) in Via A. Gramsci, 16 - 66014 - web: [sistemiambientali.com](http://sistemiambientali.com)



**Cave**  
 Estrazione inerti alluvionali

**S.I.N.**  
 IV Salto Enel

**Impianto produzione calcestruzzo**  
 Colabeton

**Campo Pozzi A.C.A.**  
 Contaminazione accertata da sostanze organo - clorurate

**Presunta discarica**  
 Superficie = circa 8.000 mq  
 Contaminazione accertata da sostanze organo - clorurate

**Dragaggio del Ponte**

**Sito ex Eco Trans s.r.l.**

**Discarica accertata rifiuti industriali**  
 Superficie = circa 8.200 mq

**Siti industriali con procedura di bonifica in corso**  
 Contaminazione accertata da sostanze organo - clorurate  
**Dayco Europe s.r.l.**

**Siti industriali con procedura di bonifica in corso**  
 Contaminazione accertata da sostanze organo - clorurate  
**Life s.r.l. (ex Gnutti Tekmes) sito dismesso**

**Siti industriali con procedura di bonifica in corso**  
 Contaminazione accertata da sostanze organo - clorurate  
**Riveco General Sider (ex Alu Metal)**

**Siti industriali con procedura di bonifica in corso**  
 Contaminazione accertata da sostanze organo - clorurate  
**Saint Gobain Inover Italia s.p.a.**

**Mattatoio**

**Via M. Gerber (Rifiuti industriali abbandonati)**

**Depuratore e discarica ex Burgo**

**sito ex Burgo in dismissione**

**Sito Walter Tosto**

**Siti industriali con procedura di bonifica in corso**  
 Contaminazione accertata da sostanze organo - clorurate  
**Area Alltec s.p.a. (ex Zuccherificio) sito dismesso**

**Area di influenza presunta della contaminazione C.A.P.**

**Cave**  
 Estrazione inerti alluvionali

**Presunta discarica**  
 Superficie = circa 50.000 mq

**ex Rocci S.E.A.B. Scurti discarica**  
 (Proprietà Walter Toschi)

**Presunta discarica**  
 Superficie Totale circa 245.000 mq

**Presunta discarica**  
 Superficie = circa 50.000 mq

**Discarica autorizzata (Ex 2B)**

**sito I.A.C.**

**Contaminazione accertata da sostanze organo - clorurate**  
**ex conceria C.A.P. sito dismesso**

**Contaminazione accertata da sostanze organo - clorurate**  
**General Sider Italiana (in dismissione)**

**ex Zinco Sider**  
 (proprietà Riveco General Sider - sito bonificato)

**Siti industriali con procedura di bonifica in corso**  
 Contaminazione accertata da sostanze organo - clorurate  
**ex Conceria (proprietà Zappacosta Angelo s.r.l.)**

**sito SEAB**

**sito Mantini s.r.l.**

**sito Sixty**

**Di Patre**  
**Ex Maneggio**